

GOLDMAR

BIOESTIMULANTE NATURAL

SUSPENSIÓN LÍQUIDA DE ALGAS MARINAS

Goldmar es un producto bioestimulante formulado a base de CREMA DE ALGAS que contienen de forma natural Mg. B., Mo., Hormonas y otras sustancias reguladoras del crecimiento.

En el proceso de fabricación las moléculas complejas de las algas se descomponen en otras más sencillas, aminoácidos, fito-hormonas (auxinas, citoquininas, gibelinas, etc...), tocoferoles, xantofilas, carotenos, betaínas, oligosacáridos, laminarina, manitol, ácido algínico, vitaminas (B1, B2 y ácido fólico), ácidos urónicos, ácido fucínico, fucoidina, polialcoholes, etc., debido a estas sustancias naturales promotoras del crecimiento que contienen las algas, se recomienda en los siguientes casos:

Favorecer la germinación de las semillas, el crecimiento vegetativo, la floración, el cuajado, el engorde y la maduración de los frutos, adelantar la recuperación de los cultivos que han estado sometidos a circunstancias adversas (heladas, granizo, sequías, efectos fitotóxicos de plaguicidas, etc.), mejorar la calidad de los frutos y aumentar la producción, aplicado por vía radicular favorece el desarrollo de la flora bacteriana y los microorganismos beneficiosos, aumentando de esta manera la disponibilidad de los nutrientes para los cultivos, minimizar o contribuir a disminuir los daños por plagas y enfermedades.

Goldmar debido al origen natural de las materias primas empleadas en su fabricación, puede emplearse en cultivos destinados a la agricultura ecológica.

Características:

Aspecto físico: Líquido con partículas en suspensión

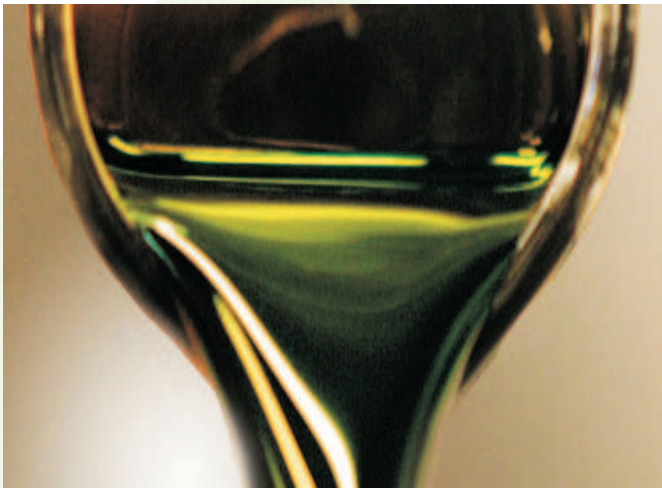
Color: Marrón verdoso

Olor: Característico a producto enzimático

Solubilidad: Solubilidad total en agua.

Densidad: 1'28-1'30 g/cc.

pH: 6,5-7,5



Cultivos recomendados:

Hortícolas de hoja, de bulbo y de fruto (lechuga, acelga, espinaca, apio, alcachofa, col, coliflor, ajo, cebolla, calabacín, melón, sandía, fresa, pepino, pepino holandés, pimiento, tomate, berenjena, haba, guisante, judía, patata).

Modo de aplicación:

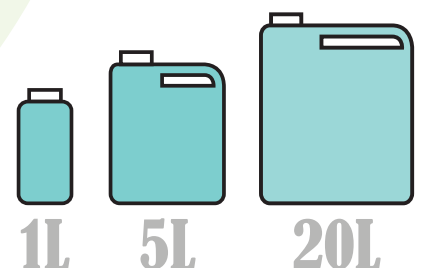
Goldmar puede ser aplicado por vía foliar y radicular siendo bien absorbido de ambas formas.

Dosis:

Aplicación foliar: 200-300 c.c./Ha., (2 a 3 l/Ha) Aplicar con intervalos de 15-20 días, en prefloración hasta maduración y en hortalizas desde el trasplante hasta el final del cultivo.

Aplicación radicular: 10/20 Ltos./Ha. en 2 a 3 aplicaciones con intervalo de 10-15 días.

ENVASADO:



Tecno Abono s.l.

C/Sangüesa nº 38 Bajo
31005 Pamplona (NAVARRA) ESPAÑA

Telf: +0034 948 23 88 33
+0034 948 23 40 14

Fax: +0034 948 23 35 26
e.mail: agronutrientes@tecnoabono.com
www.tecnoabono.com